

昭和伊南総合病院基本理念 **和顔愛語**



広報

ほほえみ

http://www.sihp.jp E-mail info@sihp.jp 〒399-4117 長野県駒ヶ根市赤穂3230番地 TEL0265-82-2121(代) FAX0265-82-2118

編集発行人／昭和伊南総合病院 広報委員会

臨床検査科 病理部門紹介

昭和伊南総合病院の
フラジャイル

1. 病理部門の仕事

病理部門は大きく分けて「**病理組織検査**」「**細胞診検査**」「**病理解剖**」があり、患者様から採取された臓器や組織から顕微鏡標本を作製し、癌などの病気を正確に診断する部門です。

◆病理組織検査

内視鏡や手術により摘出された組織材料を調べる検査です。検体の種類により生検検査と手術材料の検査があります。生検検査は胃カメラなどにより採取された組織片から病気の種類を確定診断します。その後の治療法を決めるのに重要な検査となります。

手術材料の検査では病気の種類についてさらに詳しい病理組織診断を行います。

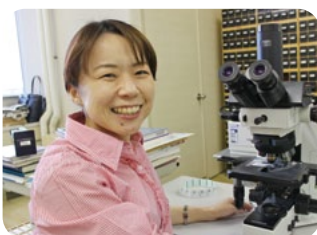
内視鏡や手術などにより摘出された組織材料は^ワ蟬で固めて1000分の数ミリの薄さに切ります。その切片を染色して半永久的な標本に仕上げます。ここまでが臨床検査技師の仕事です。（野村周平君が演じてたスーパー検査技師の森井君ほどではありませんが2人の臨床検査技師が頑張っています）

この半永久的な標本を病理医（岸京一郎役の長瀬君ほどではありませんがダンディな中年病理医と若くてはつらつとした武井咲似の女性病理医）が顕微鏡で観察して良性、悪性の鑑別、診断名、病変の本態や病変の広がり、治療効果の予後の判定など形態的な診断を行います。診断結果は主治医に報告される確な診断と治療に反映されます。

診断率100%の病理医



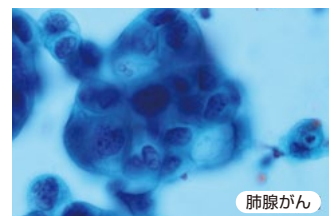
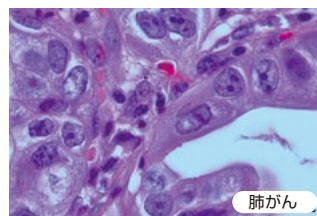
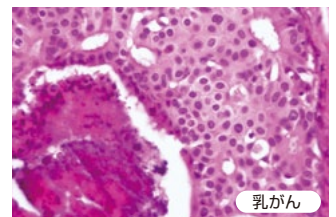
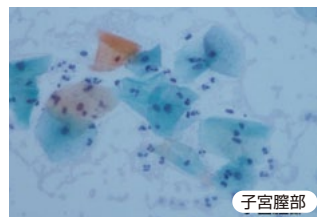
信大 佐野健司先生



信大 浅香志穂先生

◆細胞診検査

尿、子宮頸部、喀痰、乳腺、甲状腺などから採取された細胞をスライドガラスに塗り、染色をして標本を作製します。細胞検査士の資格を持つ臨床検査技師がその標本を顕微鏡で観察し、異常な細胞を見つけ出し、細胞診専門医が最終判定、診断します。



◆病理解剖

病気で亡くなられた患者様に対して、臨床診断の妥当性、治療効果の判定、直接死因の解明、続発性の合併症や偶発病変の発見などを目的に病理解剖を行います。病理解剖で得られた所見は病理医から臨床医に報告されます。

2. 信州遠隔病理診断システムについて

長野県内の病理医の高齢化、病理医不足を補うために長野県地域医療再生計画のもと、平成23年度から信州大学医学部附属病院が信州遠隔病理診断システムを立ち上げ、信州大学医学部附属病院臨床検査部と昭和伊南総合病院の病理検査部門がネットワークで繋がりました。これにより作製標本をバーチャルスライドシステムで送信すれば信州大学側で遠隔病理診断できるようになりました。

科別診療担当医師一覧表

平成28年6月1日現在

●再来機での受付時間は8:00～ ブロック受付時間も8:00～となります

		月	火	水	木	金	備考
内科	1診	山崎(循)	山崎(循)	山崎(循)	山崎(循)	小池(循)*4	受付時間 8:00～11:00 消化器内科は当日受付8:00～10:00 腎臓・肝臓・血液・内分泌は◎要予約 ◎初診は紹介のみ 神経内科は初診受入不可 〔循:循環器 腎:腎臓 肝:肝臓〕 6診は耳鼻科外来を使用 火曜日伊藤は午後要予約
	2診	小池(循)	一瀬	仁科(血液)*1	一瀬	内田(血液)	
	3診	玉置(消化器)	梶山(消化器)	堀内(消化器)	梶山(消化器)	堀内(消化器)	
	4診	小原(血液)	内田(血液)	長崎	小玉(神経内科)*1	関戸(内分泌)*1	
	5診	長崎	神應(腎)*1	橋本(腎)*1	小原(血液)	田中(肝)*1	
	6診		午後:伊藤			伊藤	
小児科	1診	高附*1	鈴木	原*1	中山*1	稲葉*1	受付時間 8:00～11:00 木曜日午後内藤・第2木曜日中山は休診 月曜日高附・木曜日中山・ 金曜日稲葉は要予約
	2診	内藤	内藤	鈴木	内藤	鈴木	
外科	1診	阿藤(乳腺呼吸器)	吉村(消化器一般)	阿藤(乳腺呼吸器)	得丸(消化器一般)	血管外科(信大)	受付時間 8:00～11:30 (火)そけいヘルニア外来 13:30～15:00 北原(第1・3・5)・吉村(第2・4) (金)信大(血管外科)は要予約
	2診	唐澤(消化器一般)	森川(乳腺呼吸器)	森川(乳腺呼吸器)	森川(乳腺呼吸器)	唐澤(消化器一般)	
	3診	織井(消化器一般)	北原(消化器一般)		北原(消化器一般)	織井(消化器一般)	
整形外科		信大	宮澤	信大(骨粗鬆症) (関節リウマチ)	休診	宮澤	受付時間 (月～水・金)8:00～10:30 診察時間 (月)9:00～14:00 (水)8:30～ (火・金)8:30～12:00 ◎基本的に要予約 ◎初診は紹介のみ ※その他の詳細は整形外科へお問合せ下さい。
形成外科		佐治	佐治	佐治	休診手術日	佐治	受付時間 8:00～11:00
脳神経外科		市川	村岡	休診手術日	黒岩	村岡	受付時間 8:00～11:00
皮膚科	山崎(予約のみ) 信大	山崎	山崎	山崎	山崎	山崎	受付時間 8:00～11:00 月曜日信大は小川・御子柴交替診察
泌尿器科		小泉	小泉	小泉	信大	小泉	受付時間 8:30～11:00 (木)9:00～11:00 木曜日信大は予約のみ
産婦人科		休診	休診	休診	休診	休診	
眼科		時光*1	清水*1	清水*1	清水*1	清水*1	(月～水・金)受付時間 8:00～11:00 (木)のみ受付時間 8:00～10:30 診察時間 9:00～11:00
耳鼻科(午後)		休診	信大	休診	休診	信大	受付時間 8:00～16:00 診察時間 14:00～
ペインクリニック		休診	休診	休診	大房	休診	受付時間 8:00～11:00 初診は紹介のみ 要予約
リハビリ科		山口	午後:山口	午前:山口 午後:認知症外来	山口 午前:装具診	休診	受付時間 8:00～11:00 基本的に要予約
歯科		福沢	福沢14:30まで	福沢	福沢	安田*3/大学*2	完全予約制 歯手術日 安田(第1・3・5金曜日)大学(第2・4金曜日)

※再診は全科予約制 (予約に関するお問い合わせは14:00～17:00にブロック受付へお願いいたします)

診療日割にかかわらず、都合により休診となる場合があります。
休診は院内掲示板、病院ホームページまたは電話でご確認ください。
病院ホームページ <http://www.sihp.jp/> 電話 0265-82-2121

*1 信州大学医学部 非常勤派遣医師
*2 松本歯科大学病院 非常勤派遣医師
*3 開田高原歯科診療所 非常勤派遣医師

看護師再就職支援研修会

開催のお知らせ

「もう一度看護師として働きたい。」でもプランクがあり、仕事に不安を感じている。そんな方に受講していただき、再就職のお手伝いをいたします。離職年数、年齢は問いません。あなたの資格をもう一度生かしてみませんか？
研修中は院内保育所で託児することもできます。詳細はお電話でお問い合わせください。
(受講料、託児所…無料)

【講習内容】

- ・ 最近の医療、看護の動向
- ・ 医療機器の使用方法
- ・ 看護倫理
- ・ 基礎知識、技術、観察 (実技実習)
- ・ 救急法

・ 再就職後の看護師の講話

【日程】

平成28年8月23日(火)～26日(金)
13時30分～16時30分

申込み期限 8月1日(月)まで

【持ち物】

実習ができる服装、白の運動靴

◆お問い合わせ先

看護部長 米村(内線3300)