
医療連携に関するアンケート調査結果報告

平成21年7月

昭和伊南総合病院

1

. 調査地域

-調査地域対象 上伊那、下伊那地区全域

-調査時期 2009年5月18日～6月24日

-回収数 有効回収数 69通/135通
(回収率 51.1%)

. 調査対象者の属性

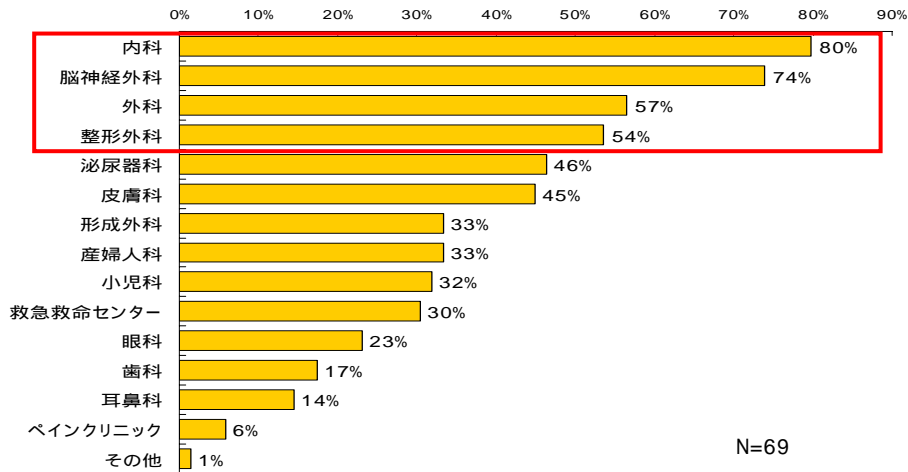
アンケート調査結果報告は、当院ホームページにも掲載致しますのでご覧下さい。

2

調査対象者の属性 紹介先 当院紹介先診療科

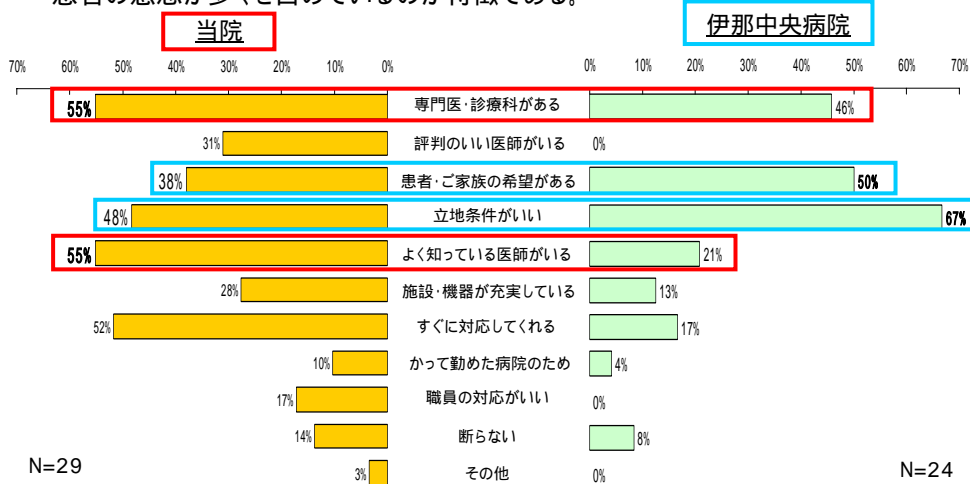
当院への紹介経験がある診療科を見ると内科が1番多いが、2番目～4番目までは外科系の診療科が多い。

紹介先(複数回答含む)



調査対象者の属性 優先病院 選択理由(当院・伊那中央比較)

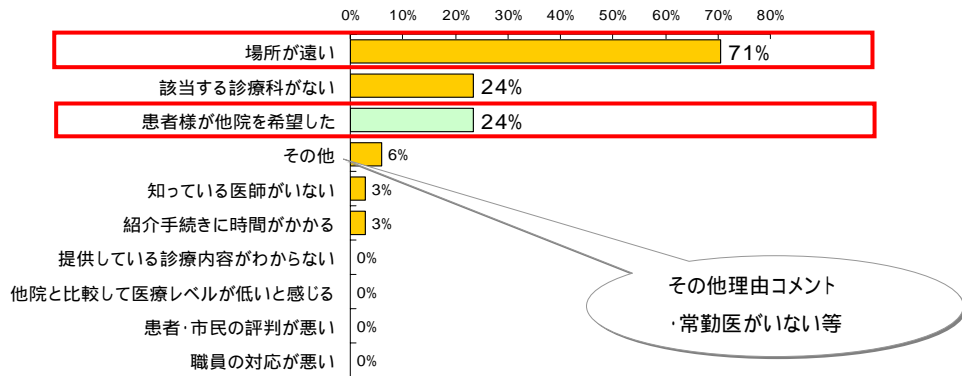
当院の優先紹介理由は、「専門医・診療科がある」、「よく知っている医師」等保有する医療サービス体制が、伊那中央病院は「立地」、「患者の希望」等利便性・患者の意思が多くを占めているのが特徴である。



調査対象者の属性 当院を選択しない理由

当院を選択しない理由は大きい理由は「場所が遠い」からである。「患者が他院を希望した」が24%と多い。

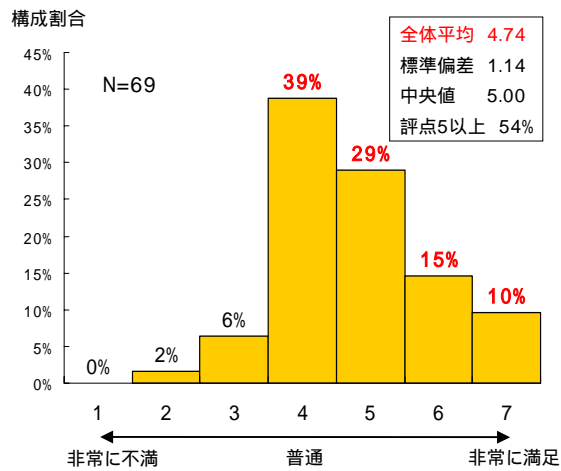
当院を選択しない理由



- 1. 満足度結果 - 全体 -

病診連携満足度: 全体

結果の考察

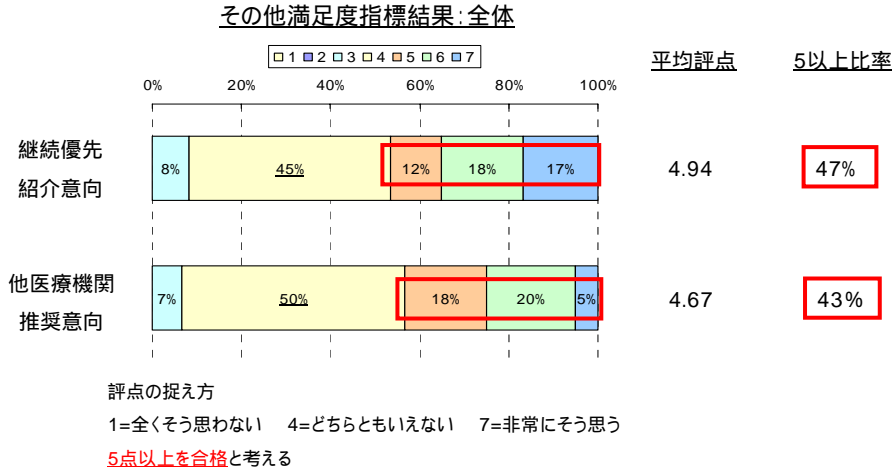


当院の病診連携体制に対する現在の満足度は「可もなく不可もなく」といった所である。

評価にも大きなばらつきはなく、4、5点の所に回答の大半が集中している(全体の68%)。

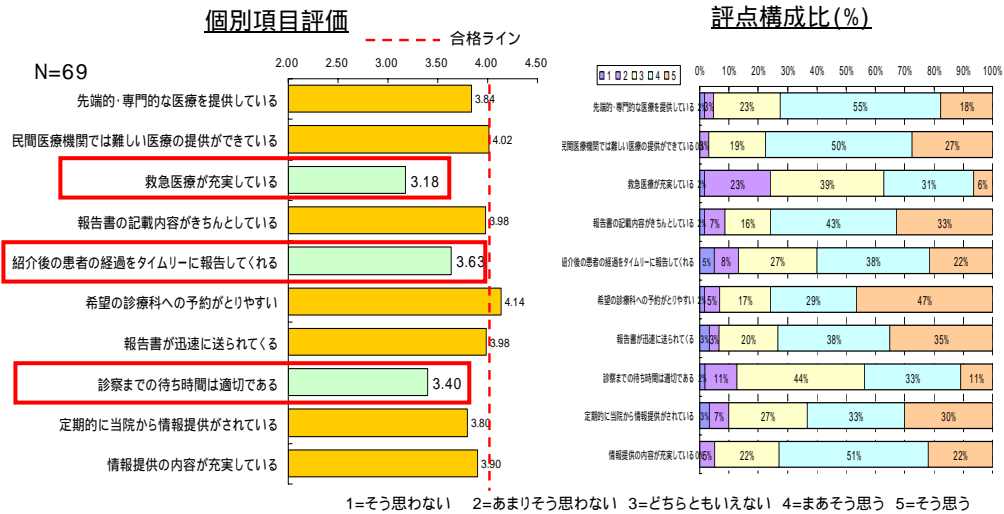
- 1. その他満足度指標結果 - 全体 -

「今後の優先紹介意向」、口コミ効果を期待する「他医療機関への推奨意向」の双方共に、「どちらともいえない」が回答の約半分を占める。



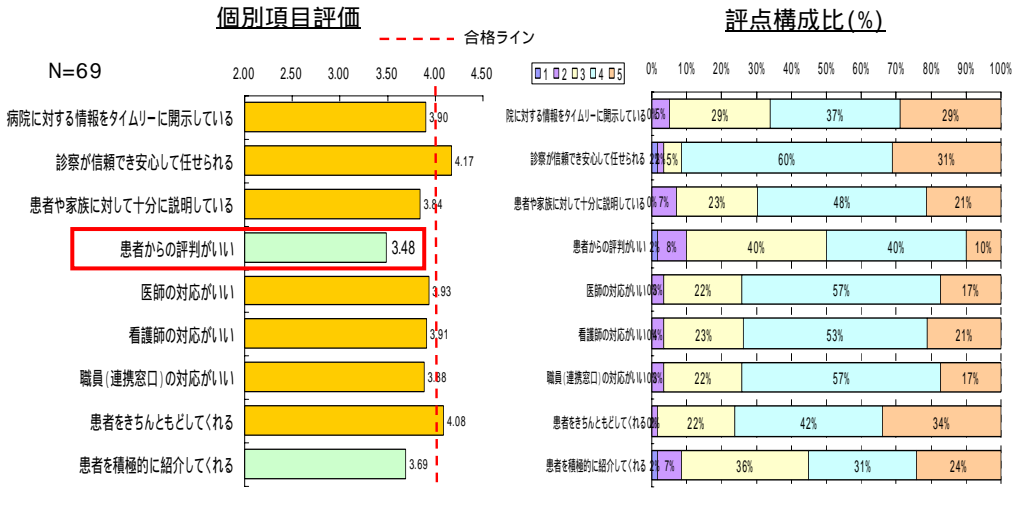
- 2. 個別項目評価 全体

全般的に評価は悪くないが、「救急医療の充実」、「紹介後の患者の経過報告」、「診察までの待ち時間」への評価が相対的に低い。特に希望の診療科への予約は取りやすいが、診察までに時間がかかる。



-2. 個別項目評価 全体

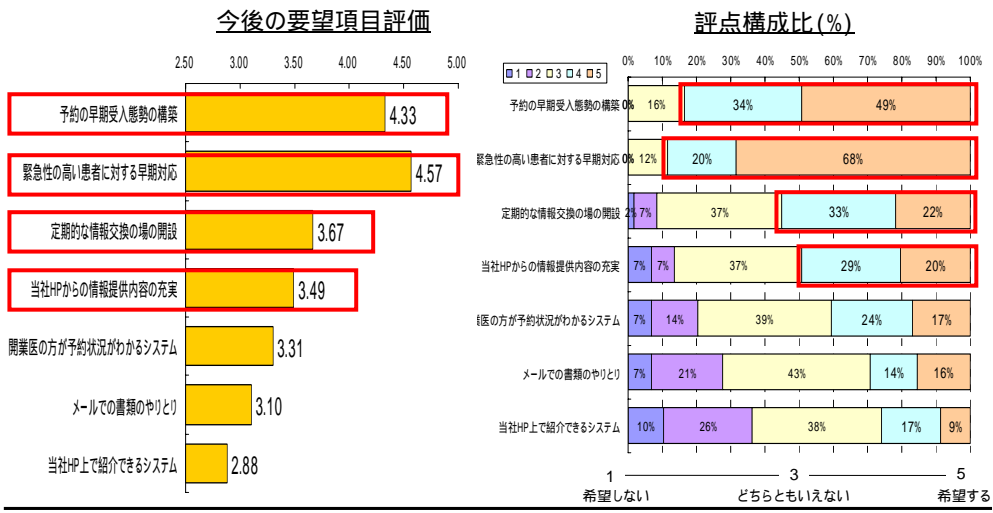
前ページ同様全般的な評価は悪くないが、「患者からの評判」に対する評価が低いのが気になる点である。評点構成比を見ても半分以上は3点以下の評価をしている。



9

-3. 今後の要望について(全体)

「予約の早期受入態勢」、「緊急性の高い患者への早期対応」に対する要望は非常に高い。また「定期的な情報交換の場の開設」、「当社HPからの情報提供内容の充実」についての半数の機関からは希望がある。

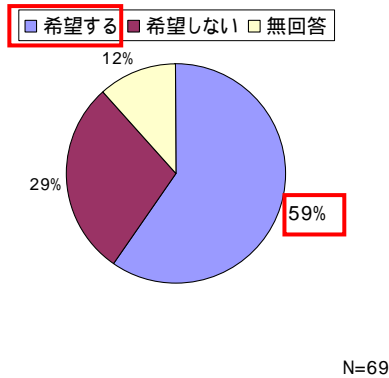


10

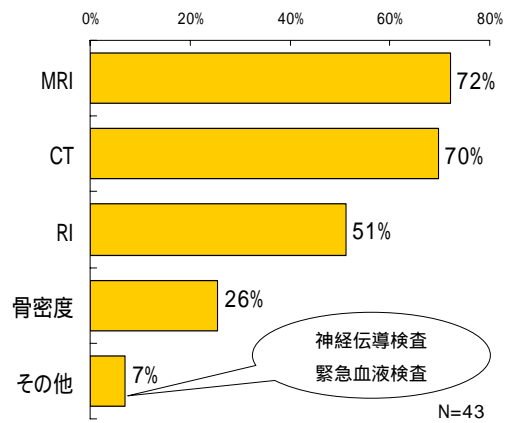
- 4 . 放射線委託検査についての調査結果

今回の回答者の約60%が検査のみのサービスを希望している。その中でも「MRI」、「CT」、「RI」のサービスに対する希望が高い。

検査のみのサービス希望



希望サービスの内容



アンケート結果について

今回の調査では、地域の医療機関、施設等から数多くの貴重な要望、意見等をいただきました。

今後、改善点については広報誌や地域連携室だより等を通じて報告していきたいと思えます。

アンケートにご協力いただきまして、誠にありがとうございました。